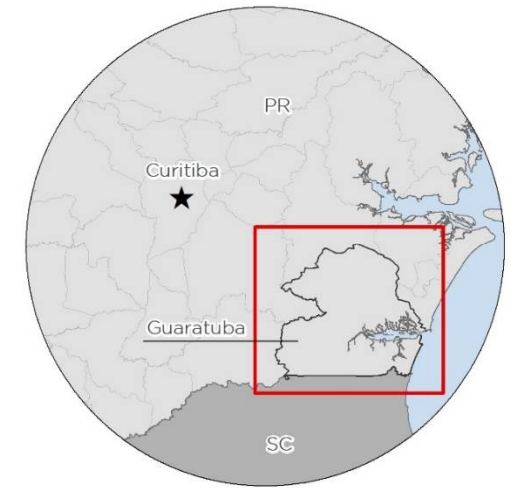
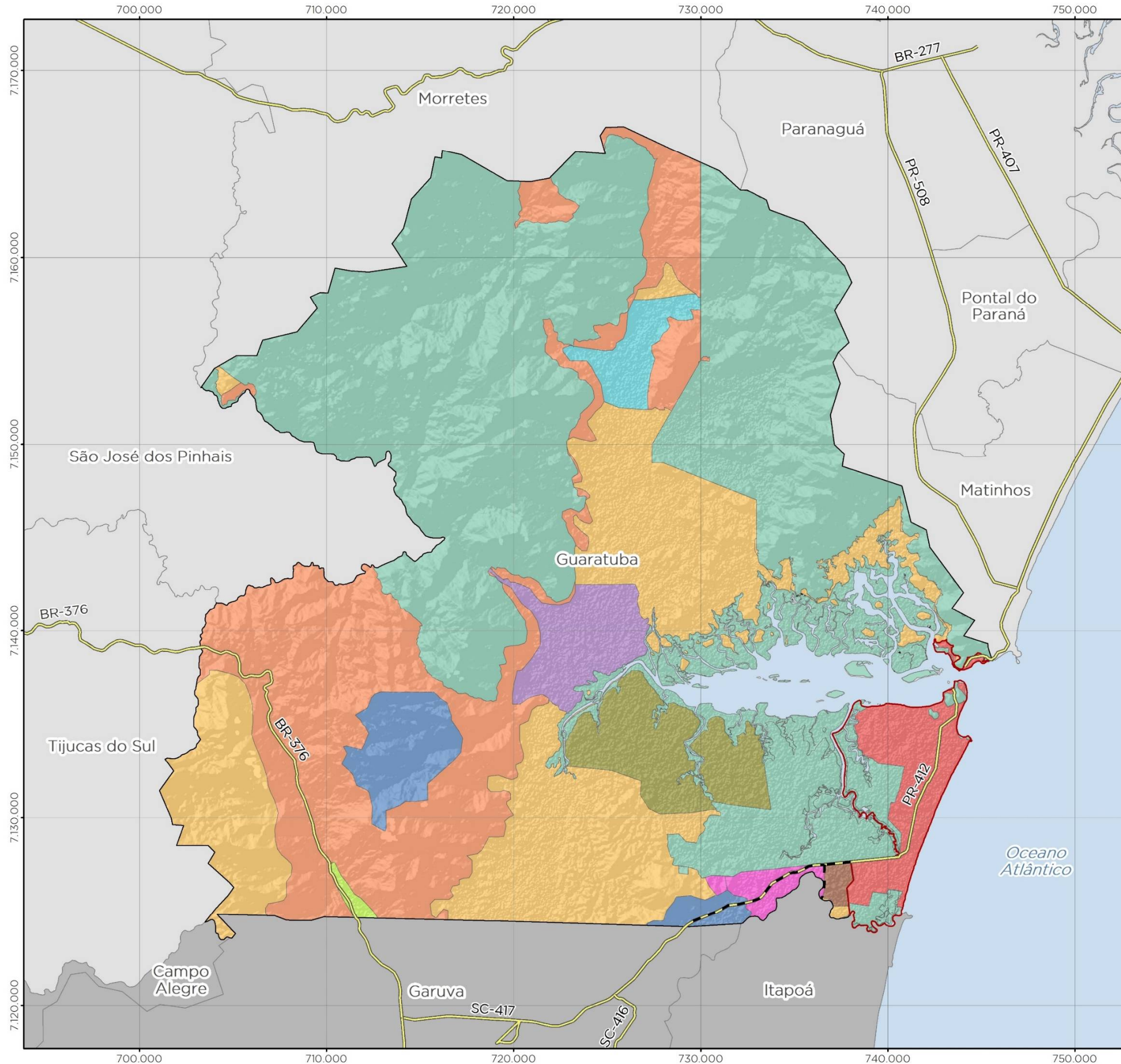




MUNICIPIO DE GUARATUBA

Estado do Paraná

ANEXO I – MAPA DE MACROZONEAMENTO DO MUNICÍPIO DE GUARATUBA



Legenda

- Eixo de Serviços
 - Rodovias
 - Limite municipal de Guaratuba
 - ▭ Perímetro urbano de Guaratuba
 - ▭ Municípios do Paraná
 - ▭ Municípios de Santa Catarina
 - ▭ Massa d'água
- Macrozoneamento proposto**
- ▭ Macrozona de Desenvolvimento Rural
 - ▭ Macrozona de Expansão Controlada de Suporte e Serviços
 - ▭ Macrozona de Localidade Rural Cubatão
 - ▭ Macrozona de Localidade Rural Descoberto
 - ▭ Macrozona de Localidade Rural Limeira
 - ▭ Macrozona de Localidade Rural Morro Grande
 - ▭ Macrozona de Pedra Branca do Araraquara
 - ▭ Macrozona de Preservação Ambiental
 - ▭ Macrozona de Preservação Hídrica
 - ▭ Macrozona de Preservação de Serras
 - ▭ Macrozona da Sede Urbana

Macrozoneamento proposto - FUPEF, 2022;
Superfície sombreada - Adaptado de SRTM, 2021;
Limites municipais, estaduais e Capital - IBGE, 2015.



0 2 4 8 km

Escala do mapa: 1 : 200.000

1 cm = 2.000 m

Sistema de Referência: SIRGAS 2000
Projeção Cartográfica: UTM, Fuso 22S
Meridiano Central: 51° W

REVISÃO DO PLANO DIRETOR
MUNICIPAL DE GUARATUBA/PR

MAPA DO MACROZONEAMENTO
PROPOSTO

